

КРАЕВОЙ МОЛОДЕЖНЫЙ ФОРУМ
«НАУЧНО-ТЕХНИЧЕСКИЙ ПОТЕНЦИАЛ СИБИРИ»
НОМИНАЦИЯ «НАУЧНЫЙ КОНВЕНТ»

муниципальное бюджетное общеобразовательное учреждение

«Средняя школа № 31»

Муниципальный этап

КУЛЬТУРОЛОГИЯ, МХК

Дом моей мечты

Выполнила: Донская Ольга Алексеевна

Дата рождения 21.01.2008

МБОУ СШ № 31

Класс 9Б

Телефон +7(391)266-97-38

E-mail sch31@mailkrsk.ru

Руководитель: Смирнова Ирина Вадимовна

МБОУ СШ № 31

Должность: учитель изобразительного искусства и черчения

Телефон +7(391)266-97-38

E-mail sch31@mailkrsk.ru

г. Красноярск

2024 г.

ОГЛАВЛЕНИЕ

1. ВВЕДЕНИЕ.....	3
2 ТЕОРЕТИЧЕСКАЯ ЧАСТЬ.....	4-7
2.1 ИНТЕРЬЕРЫ ДОМОВ.....	5
2.2 СОЧЕТАНИЕ ЦВЕТОВ.....	6
2.3 СТОРОНЫ ДЛЯ ПОСТРОЙКИ ДОМА.....	7
3 ПРАКТИЧЕСКАЯ ЧАСТЬ.....	8-10
3.1 ИСПОЛЬЗОВАННЫЕ МАТЕРИАЛЫ	8
3.2 ЧЕРТЕЖ ЗДАНИЯ.....	9
3.3 ХОД РАБОТЫ	10
4 ВЫВОДЫ.....	11
5 СПИСОК ИСПОЛЬЗОВАННЫХ ИСТОЧНИКОВ.....	12

ВВЕДЕНИЕ

Актуальность: актуальность моего проекта определится как выбрать дом для дальнейшей жизни, и отработать навыки дизайнера для будущей работы

Постановка проблемы: как создать макет для дальнейшей жизни?

Цель моей работы: Создание макета дома мечты для моей семьи, включая планирование помещений и дизайн интерьера.

поставила и решила следующие задачи:

1. Проектировка дома, его внешнего вида;
2. Поиск цветовых решений, подбор мебели;
3. Разработка дизайна интерьера отдельных комнат.

Методами решения задач стали: сбор информации, проектирование макета, поиск цветовых гамм.

Я выдвинула гипотезу: Человеку нужна Мечта, без нее будет не интересно жить, она помогает преодолеть препятствия в нашей жизни. Когда есть мечта, люди знают, к чему они стремятся, а не попусту проживают жизнь.

Моя исследовательская работа включает теоретическую часть: комбинация цветов, расположение комнат в доме, интерьеры домов

2 . ТЕОРЕТИЧЕСКАЯ ЧАСТЬ

У каждого есть своё представление своего дома мечты. На сегодняшний день, есть возможность построить любой дом, который только вам пожелается. Но для начала определите для себя:

1. Это будет дом или квартира
2. Если это дом , то сколько в нем будет этажей.
3. Где будет находиться дом.
4. Какой будет стиль у вашего интерьера дома.
5. Какая будет территория вокруг дома, бассейн или огород и т.п

Учитывайте также свои увлечения, если вы художник то нужна будет терраса или панорамным окнами, чтоб смотреть на вид из окна. Если вы музыкант и вы живете в квартире то нужно будет изолировать стены чтоб не мешать соседям.

Чтобы найти свой дом мечты, а эта задача одна из самых сложных в бытовых семейных вопросах, нужно быть готовым идти до конца. Это значит, что с первого дня, когда вы решили купить дом, вам нужно абсолютно всегда отказываться от компромиссов.

Например, вы можете отложить реальный осмотр домов и провести 2 месяца, просматривая объявления в интернете. Вы будете думать, что таким образом продвигаетесь в деле покупки дома, но на самом деле это не всегда верно.

2.1 ИНТЕРЬЕРЫ ДОМОВ

Оформление интерьера дома – трудоемкий творческий процесс, который требует, в первую очередь, принятия важных решений касательно будущего оформления интерьера от самого владельца помещения.



Скандинавский стиль

В нем нет ничего лишнего, его основная черта – естественность. Светлые цвета, белый и голубой, компенсируют недостаток света, натуральные материалы «согревают» интерьер.



Лофт стиль

Это минимум затрат. Грубая штукатурка, бетон, оголенная кирпичная кладка, стекло и металл. Сочетание старого и нового.



Шебби шик

Искусственно состаренные отделочные материалы в светлых тонах. «Потертый шик» – так переводится шебби шик



Современный стиль

Максимум света, пространства и функциональности, полное отсутствие декора, оттенки белого, серого и черного.



Классический стиль

Безупречность вкуса и стиля, симметрия и пропорциональность. Роскошь не выставляется напоказ – это само собой разумеющееся

2.2 СОЧЕТАНИЕ ЦВЕТОВ

№1 Комплиментарное сочетание

Комплементарными, или дополнительными, контрастными, являются цвета, которые расположены на противоположных сторонах цветового круга Иттена. Выглядит их сочетание очень живо.



№ 2 Триада сочетание 3 цветов

Сочетание 3 цветов, лежащих на одинаковом расстоянии друг от друга. Обеспечивает высокую контрастность при сохранении гармонии. Такая композиция выглядит достаточно живой даже при использовании бледных и ненасыщенных цветов.



№ 3. Аналогичное сочетание

Сочетание от 2 до 5 цветов, расположенных рядом друг с другом на цветовом круге. Впечатление: спокойное, располагающее. Пример сочетания аналогичных приглушенных цветов: желто-оранжевый, ;желтый, желто-зеленый, зеленый.



2.3 СТОРОНЫ ДЛЯ ПОСТРОЙКИ ДОМА



Южная сторона— самая светлая и тёплая. Следовательно, там мы можем разместить открытую террасу, веранду или гостиную с большими окнами. Вход в дом обычно размещается на юге и это делается не просто так, а из практических соображений. Где больше солнца, там быстрее тает снег, а значит можно сэкономить время на очищении крыльца от сугробов и льда.

Северная сторона— идеально подходит для комнат, в которых не нужно естественное освещение. Это может быть кладовая, котельная, санузел, гардеробная, гараж. С точки зрения теплосбережения северную стену желательно сделать сплошной, без окон и дверей.

Восточную сторону— ценят за мягкое утреннее солнце и живописные рассветы. Она одинаково хорошо подходит для спальни, кухни, столовой, гостиной. Однако зимой здесь бывает достаточно холодно, поэтому не рекомендуется делать панорамные окна или просто большое количество окон, чтобы помещение продувало по минимуму.

Западная сторона — самая влажная и довольно прохладная. Здесь лучше не размещать комнаты, в которых вы будете проводить долгое время. Можно отвести ее под те же кладовые, гардеробную, на втором этаже сделать коридор.

3. ПРАКТИЧЕСКАЯ ЧАСТЬ

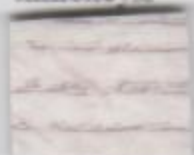
3.1 ИСПОЛЬЗОВАННЫЕ МАТЕРИАЛЫ

я создала макет своего дома мечты и использовала такие материалы как:

1. ткань белый синец



2. линолеум



3. дерзао



4. обои



5. краски



6. клей



7. фольга



8. самоклеящаяся пленка



9. солевое тесто



10. картон



11. пластик



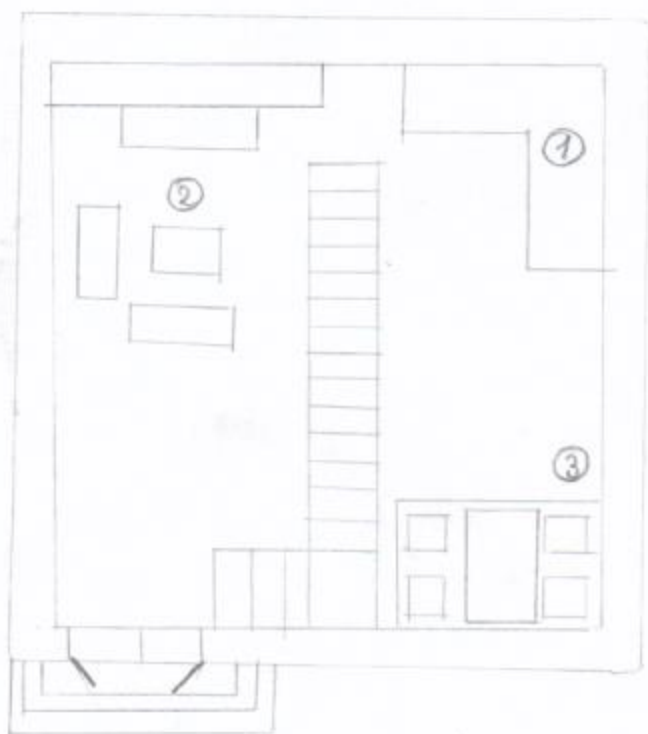
12. листы а4



3.2 ЧЕРТЕЖ ЗДАНИЯ

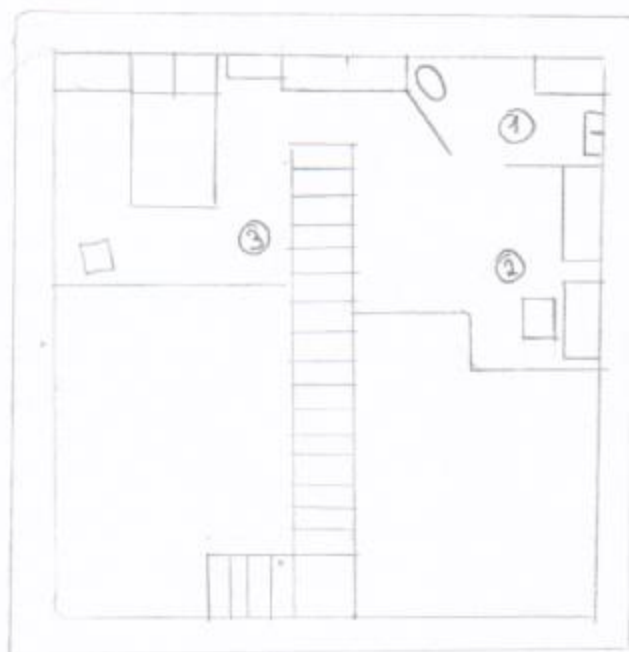


ПЛАН 1 ЭТАЖА



- 1. КУХНЯ
- 2. СТОЛОВАЯ
- 3. ГОСТИНАЯ

ПЛАН 2 ЭТАЖА



- 1. ДУШЕВАЯ
- 2. КАБИНЕТ
- 3. СПАЛЬНЯ

3.3 ХОД РАБОТЫ

я взяла три одинаковых по размеру картона соединила их- пол и две стены. Сделала напольное покрытие линолеумом. Сделала из картона второй этаж. На втором этаже площадь разделила на 3 части спальня , душевая и рабочая зона.

1. спальня- я поклеила обои, поставила кровать и шкаф

2. ванная комната- установила душевую кабину, унитаз и умывальник, повесила зеркало, поклеила кафельную плитку на пол и стены

3. рабочая зона -поставила стол, стул и установила шкаф с книгами

4. поставила ограждение для второго этажа

первый этаж я разделила на 3 зоны: кухня, обеденное место и гостиная

1. кухня-поклеила обои, установила кухонный гарнитур

2. обеденное место-поставила стол и стулья

3. гостиная-установила тумбу под телевизор,повесила телевизор над тумбой, поставила диван, кресло и письменный столик

4. установила лестницу на второй этаж

ВЫВОДЫ

Я Создала макет дома мечты для моей семьи, включая планирование помещений и дизайн интерьера. Я выбрала подходящие цвета для своего дома, разработала дизайн для каждой из комнат. Я спроектировала свой дом мечты и его внешний вид. Подобрала мебель, разработала дизайн для каждой из комнат.

СПИСОК ИСПОЛЬЗОВАННЫХ ИСТОЧНИКОВ

<https://sveres.ru/articles/tsvetovedenie/krutaya-shpargalka-po-sochetaniyu-tsvetov.html>

<https://izba.spb.ru/articles/kak-raspolozhit-dom-na-uchastke-po-storonam-sveta/>

<https://www.angstrem-mebel.ru/blog/sovety/10466/>